

# Histoire Universelle des Végétaux / par Buchoz

Source gallica.bnf.fr / Bibliothèque nationale de France

Buchoz / 0070. Histoire Universelle des Végétaux / par Buchoz. 1771-1774.

1/ Les contenus accessibles sur le site Gallica sont pour la plupart des reproductions numériques d'oeuvres tombées dans le domaine public provenant des collections de la BnF. Leur réutilisation s'inscrit dans le cadre de la loi n°78-753 du 17 juillet 1978 :

\*La réutilisation non commerciale de ces contenus est libre et gratuite dans le respect de la législation en vigueur et notamment du maintien de la mention de source.

\*La réutilisation commerciale de ces contenus est payante et fait l'objet d'une licence. Est entendue par réutilisation commerciale la revente de contenus sous forme de produits élaborés ou de fourniture de service.

Cliquer [ici](#) pour accéder aux tarifs et à la licence

2/ Les contenus de Gallica sont la propriété de la BnF au sens de l'article L.2112-1 du code général de la propriété des personnes publiques.

3/ Quelques contenus sont soumis à un régime de réutilisation particulier. Il s'agit :

\*des reproductions de documents protégés par un droit d'auteur appartenant à un tiers. Ces documents ne peuvent être réutilisés, sauf dans le cadre de la copie privée, sans l'autorisation préalable du titulaire des droits.

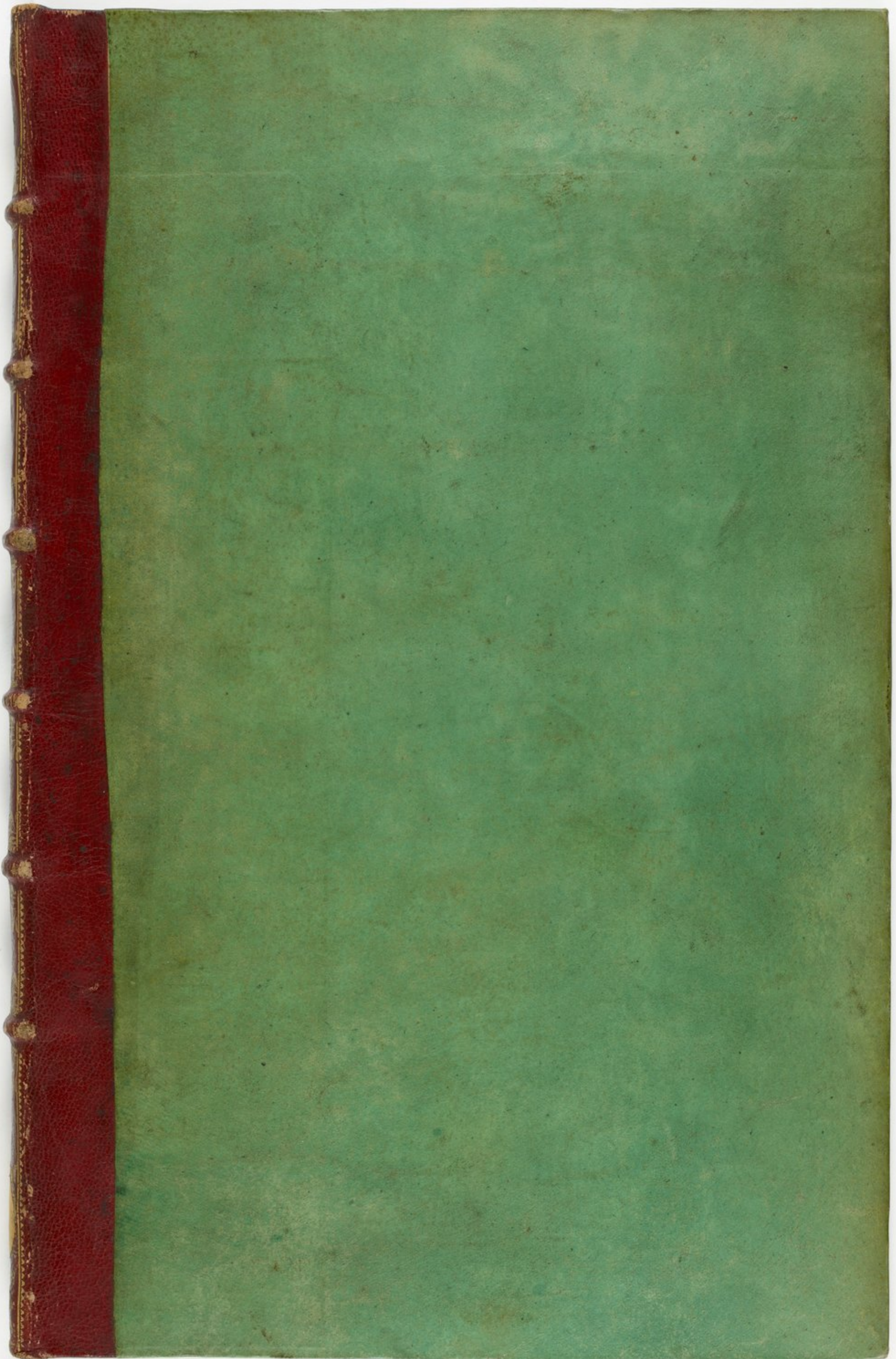
\*des reproductions de documents conservés dans les bibliothèques ou autres institutions partenaires. Ceux-ci sont signalés par la mention Source gallica.BnF.fr / Bibliothèque municipale de ... (ou autre partenaire). L'utilisateur est invité à s'informer auprès de ces bibliothèques de leurs conditions de réutilisation.

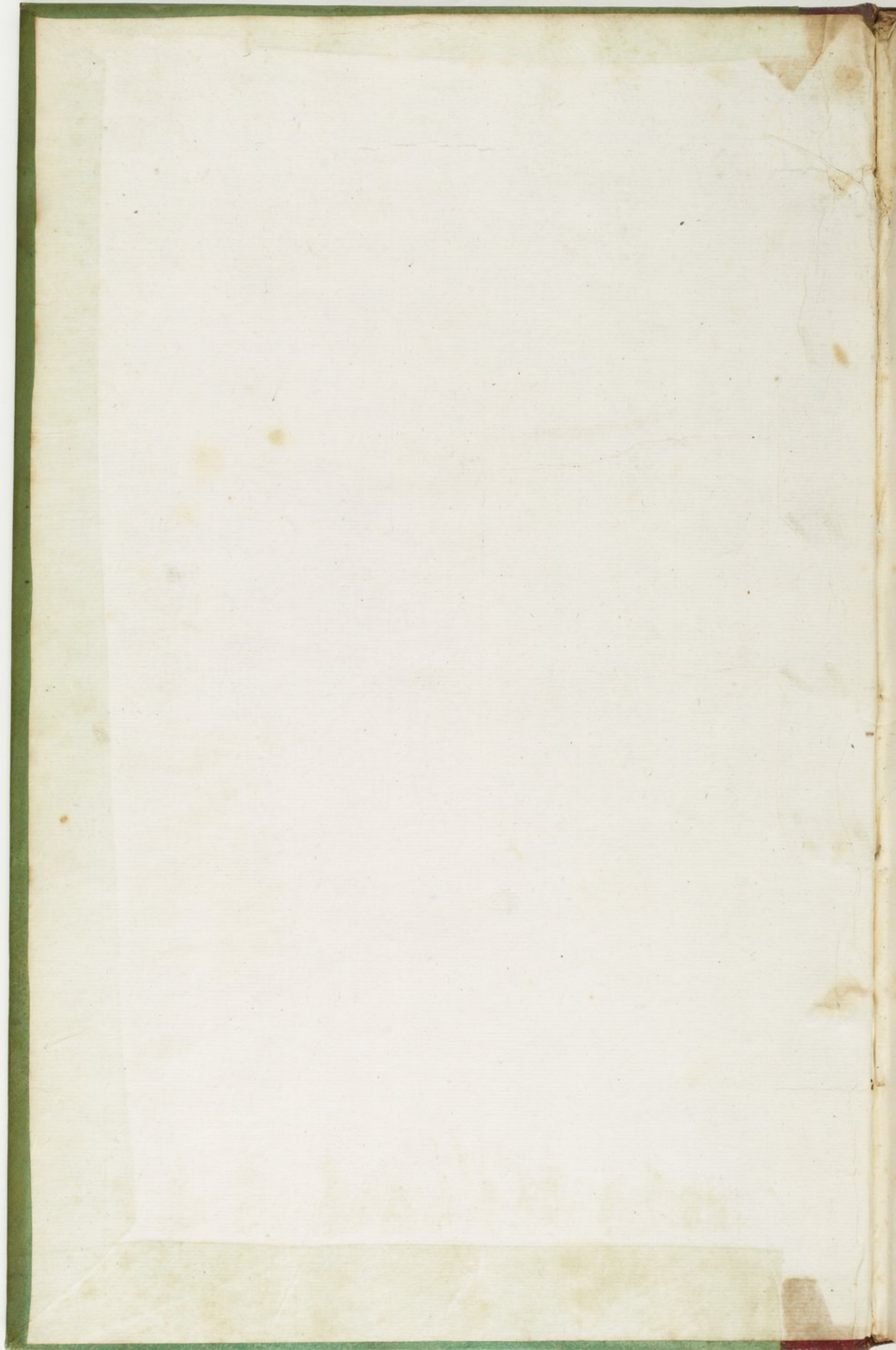
4/ Gallica constitue une base de données, dont la BnF est le producteur, protégée au sens des articles L341-1 et suivants du code de la propriété intellectuelle.

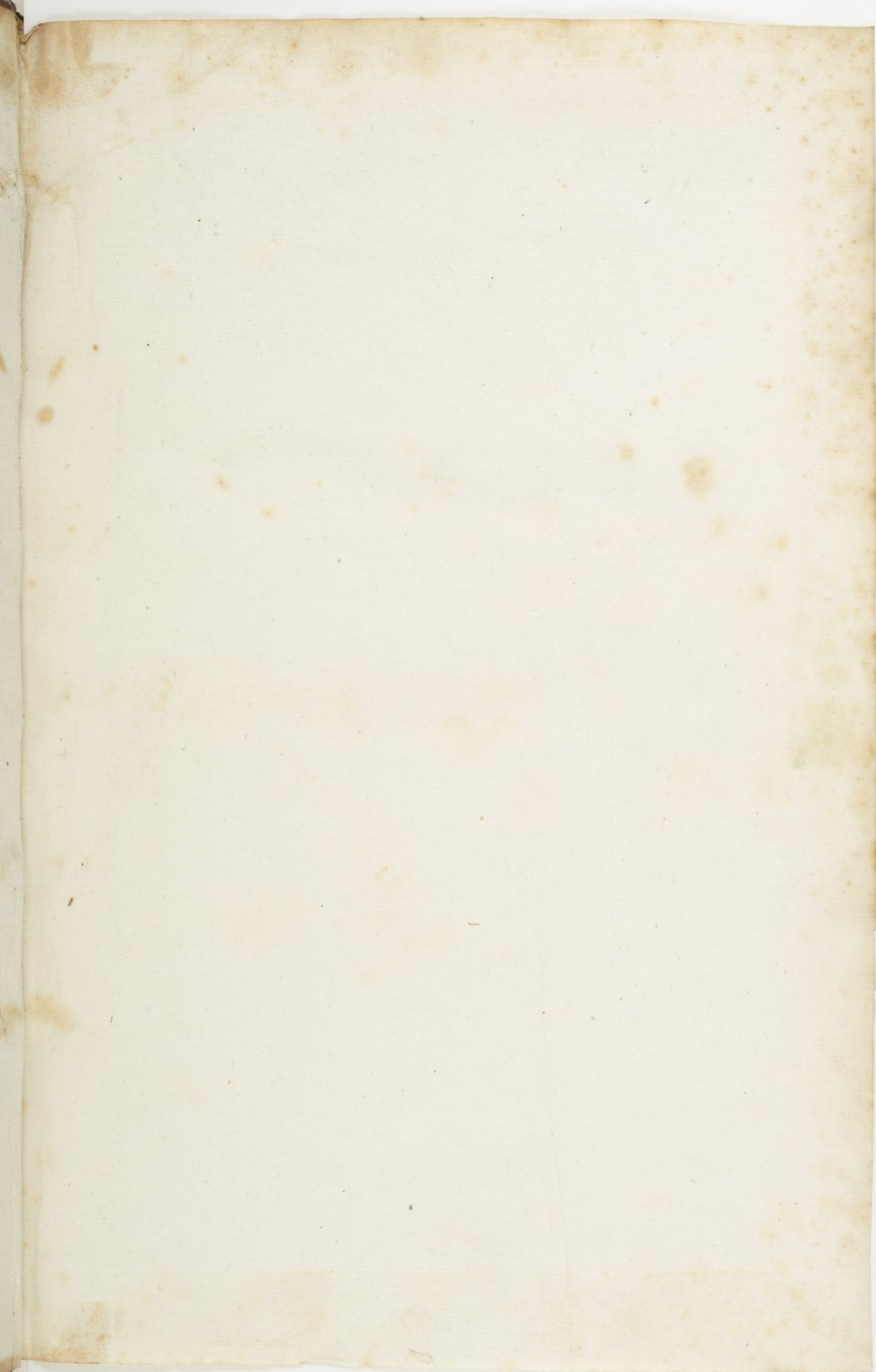
5/ Les présentes conditions d'utilisation des contenus de Gallica sont régies par la loi française. En cas de réutilisation prévue dans un autre pays, il appartient à chaque utilisateur de vérifier la conformité de son projet avec le droit de ce pays.

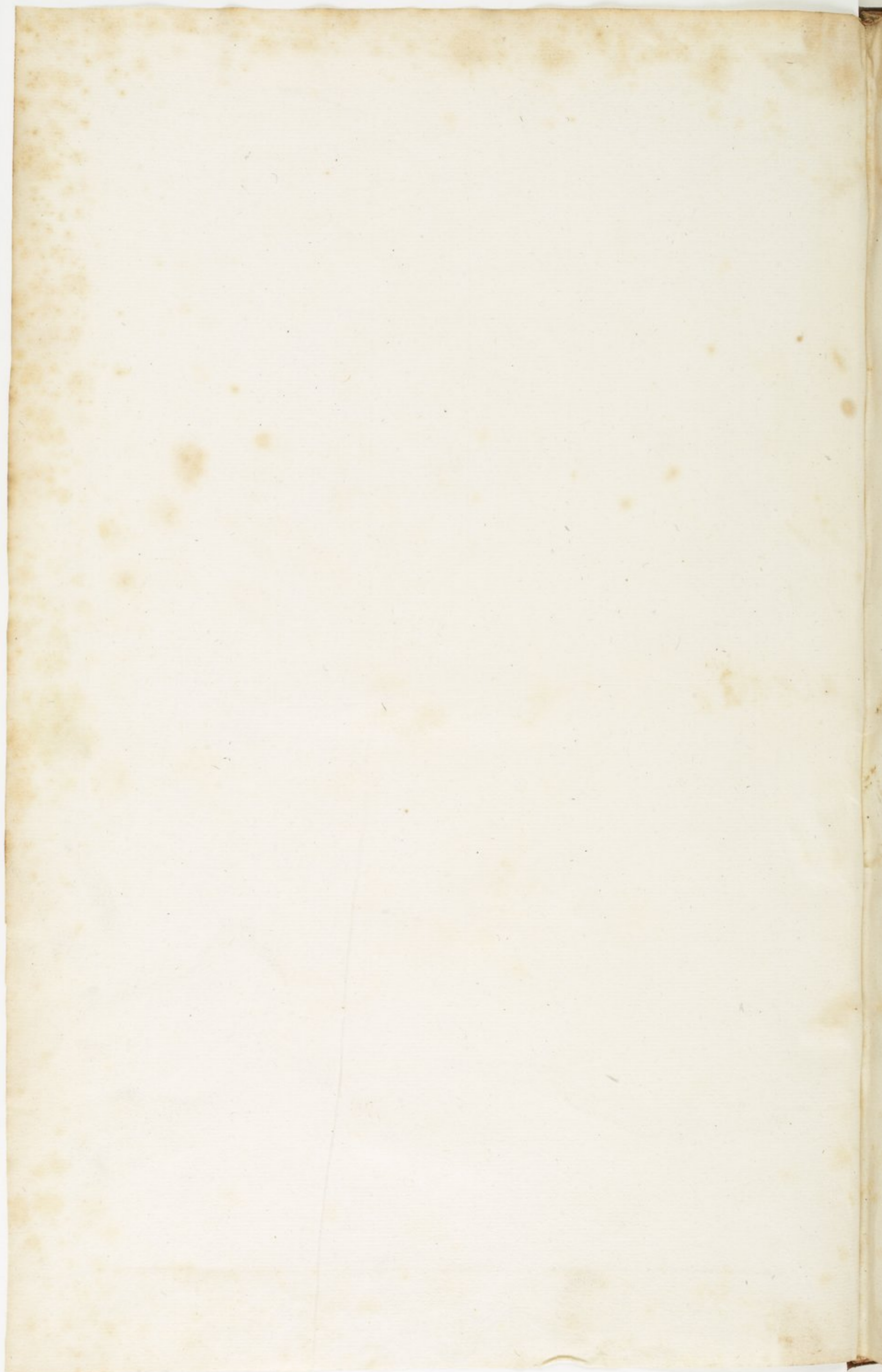
6/ L'utilisateur s'engage à respecter les présentes conditions d'utilisation ainsi que la législation en vigueur, notamment en matière de propriété intellectuelle. En cas de non respect de ces dispositions, il est notamment passible d'une amende prévue par la loi du 17 juillet 1978.

7/ Pour obtenir un document de Gallica en haute définition, contacter [reutilisation@bnf.fr](mailto:reutilisation@bnf.fr).









V

**HISTOIRE**  
*UNIVERSELLE*  
**DU REGNE VÉGÉTAL.**

---

SECONDE PARTIE, CONTENANT LES PLANCHES.

---

*Jc*  
*13.d.*

HISTOIRE  
UNIVERSELLE  
DU REGNE VEGETAL

---

Par J. B. ROYER, Médecin, &c.  
Paris, chez la Citoyenne Lesclapart, Palais National, ci-devant des Arts, sous le Vestibule, au Salon de Chimie.

---

# HISTOIRE UNIVERSELLE DU REGNE VÉGÉTAL,

OU

NOUVEAU DICTIONNAIRE  
PHYSIQUE ET ÉCONOMIQUE,

*DE TOUTES LES PLANTES QUI CROISSENT SUR LA SURFACE DU GLOBE:*

CONTENANT leurs noms Botaniques & Triviaux dans toutes les Langues, leurs Classes, leurs Familles, leurs Genres & leurs Espèces; les endroits où on les trouve le plus communément; leur culture; les animaux auxquels elles peuvent servir de nourriture; leurs analyses chimiques; la manière de les employer pour nos alimens, tant solides que liquides; leurs propriétés, non-seulement pour la Médecine des hommes, mais encore pour celle des animaux; les doses & la manière de les formuler, & les différens usages pour lesquels on peut s'en servir dans les Arts & Métiers, &c. &c. &c.

*Auquel on a joint une Bibliothèque raisonnée de tous les livres de Botanique, l'explication des différens termes usités dans cette partie de l'Histoire Naturelle; une notice de tous les systèmes, & enfin la liste des Professeurs & des jardins Botaniques de l'Europe.*

Ouvrage orné de 1200 Planches gravées en taille-douce, par les meilleurs Maîtres, & dessinées d'après nature, sur les Plantes les plus rares du Jardin du Roi & de celui de Trianon; & d'après la magnifique Collection de Plantes déposée dans le Cabinet des Estampes, à la Bibliothèque du Roi, commencée & exécutée par ordre & sous les yeux de feu Monseigneur le Duc d'Orléans, Régent du Royaume, par Robert & Audriet, &c., & continuée de nos jours par Mademoiselle Basseporte.

*par M. BUCHOZ, Docteur en Médecine, Médecin Botaniste de Monseigneur le Comte de Provence, & Médecin de Quartier Surnuméraire de sa Maison, Agrégé au Collège Royal & à la Faculté de Médecine de Nancy, Associé des Académies de Mayence, de Châlons, d'Angers, de Dijon, de Béziers, de Caen, de Bordeaux & de Metz, Correspondant de celles de Rouen & de Toulouse; Membre de la Société Royale d'Agriculture de Rouen; ci-devant Médecin ordinaire de feu Sa Majesté le Roi de Pologne; Démonstrateur de Botanique; & Médecin Consultant du Collège Royal de Nancy.*

TOME CINQUIÈME,

---

CONTENANT LES PLANCHES.

---



A PARIS,

Chez J. P. COSTARD, Fils, & Compagnie, rue Saint-Jean-de-Beauvais,  
la première porte cochère au-dessus du Collège.

---

M. DCC. LXXIV.

*Avec Approbation, & Privilège du Roi.*





Fig. 1. *Camean*. Rumph. auct. p. 14.  
T. 8.

Fig. 2. *Arbor nussalavica*. Rumph. ibid.  
*Caju somin*.

Fig. 2.

Fig. 1.



*Ricinus tanarius*, Linn. Sp. plant. 1430

*Tanarius minor*, Rumph. 3. p. 130.

T. 121.

Ricin connu sous le nom de Sama.



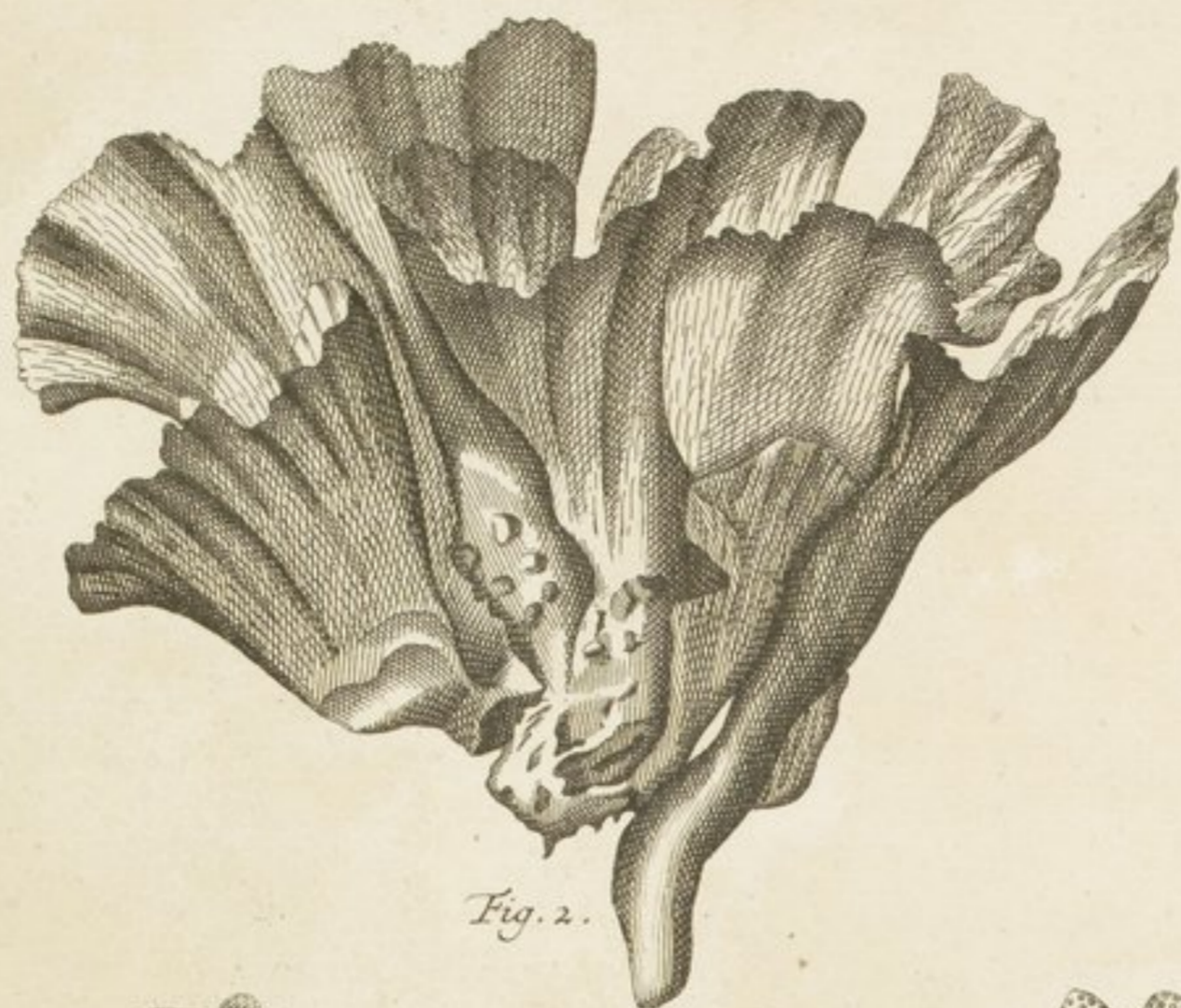


Fig. 2.

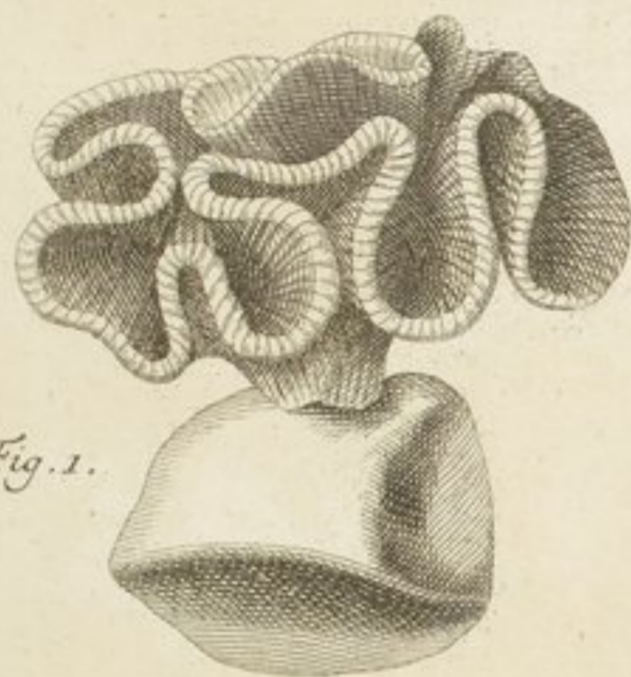


Fig. 1.

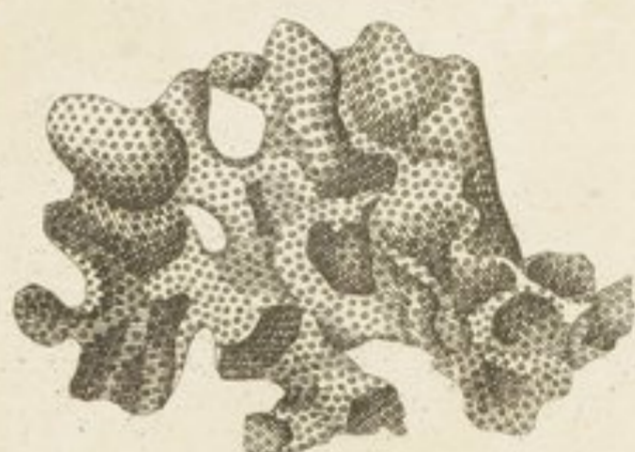


Fig. 5.

Fig. 1. *Amaranthus saxeus* Rumph. 6.  
p. 245. T. 87.

*Amaranthe des rochers.*

Fig. 2. *Auris Elephantis* Rumph. *ibid.*  
*Oreille d'Elephant.*

Fig. 3. *Caryophyllus saxeus* Rumph. *ibid.*  
*Œillet des rochers.*

Fig. 4. *Antophyllus saxeus* Rumph. *ibid.*

Fig. 5. *Reticulum Marinum* Rumph. *ibid.*



Fig. 3.



Fig. 4.



4

4

4





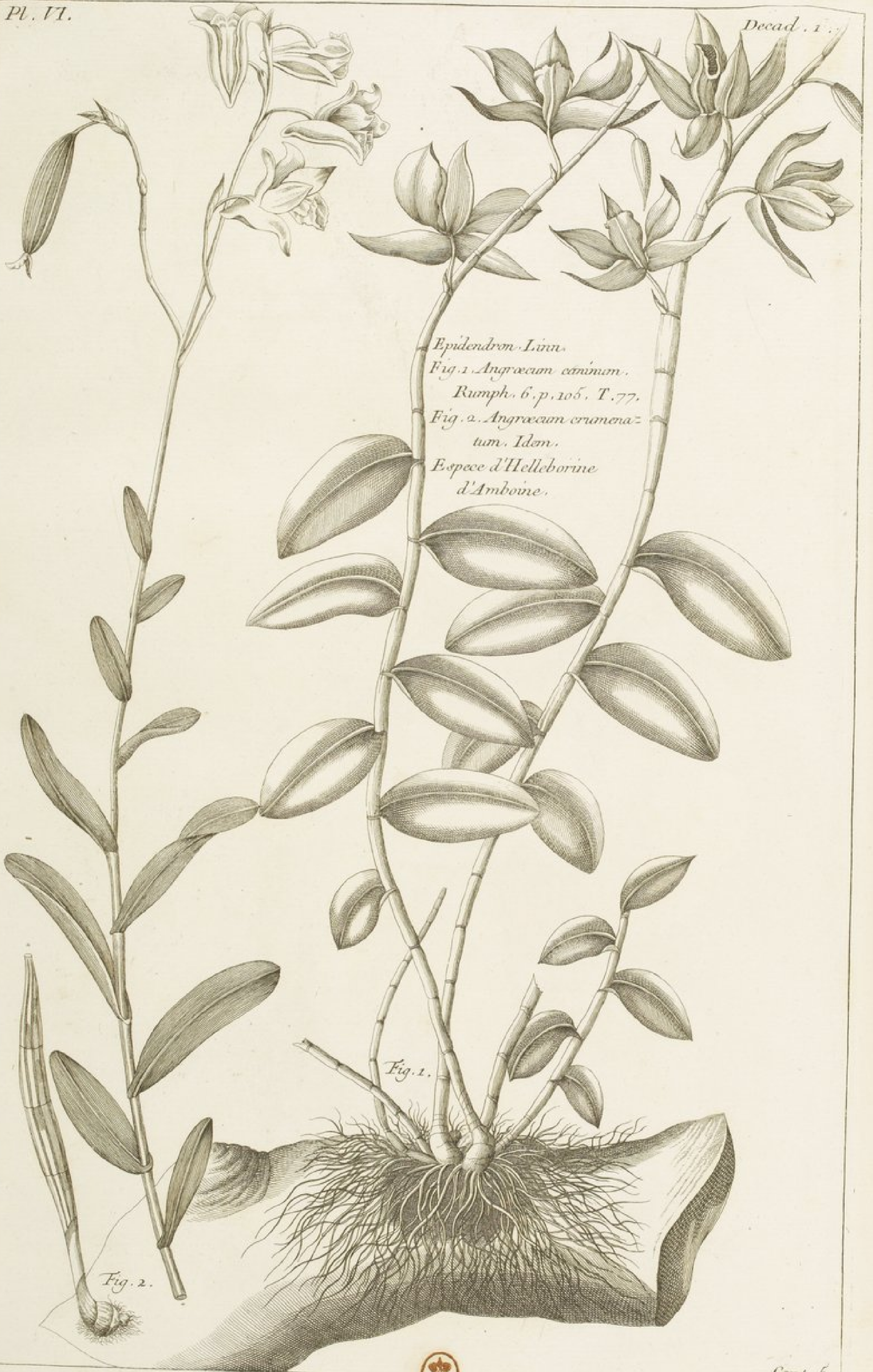
*Maranta galanga*. Linn. *Sp. plant.* 3.  
*Galanga major*. Rumph. 5. p. 143. T. 63.  
*Galanga de la grande espece*.





*Ophioglossum fleaziosum*. Linn. Sp. plant. 1619.  
*Adiantum volubile majus*. Rumph. 6. p. 75. T. 32.  
 Valli-panna.





*Epidendrum Livin.*  
 Fig. 1. *Angraecum cœnium.*  
 Rumph. 6. p. 105. T. 77.  
 Fig. 2. *Angraecum erianotum.* Idem.  
 Espece d'Helleborine  
 d'Amboine.

Fig. 1.

Fig. 2.





*Epidendrum*. Linn.  
*Angraecum septimum*, seu *flavum*.  
 Rumph. 6. p. 104. T. 45.  
*Angrec tsjampacca*.



Fig. 1. *Epidendrum furvum* Linn. Sp. plant. 1348.  
*Angræcum octavum sive furvum* Rumph. 6. p. 205.  
*Thalia-maravara*,  
 Fig. 2. *Angræcum nonum* Rumph. ibid.  
*Elleborine d'Amboine*.



Fig. 2.

Fig. 1.





*Dioscorea oppositifolia*, Linn.  
*Ubiun anniversarium*, Rumph. 5.  
 p. 354. T. 123.  
*Ubi taun taun*.



*Canarium decumanum*. Rumph. a. p. 166. T. 55.  
Canary besaar.





Fig. 1. *Melissa lotoria*. Rumph. 5.  
p. 293. T. 102.

*Marrube rouge d'Amboine.*

Fig. 2. *Marrubium album* Rumph. *ibid.*

*Nepeta indica*. Linn. 799.

*Marrube blanc d'Amboine.*

Fig. 3. *Majana aurea*. Rumph. *ibid.*

*Majana mas*



Fig. 2.

Fig. 3.

Fig. 1.



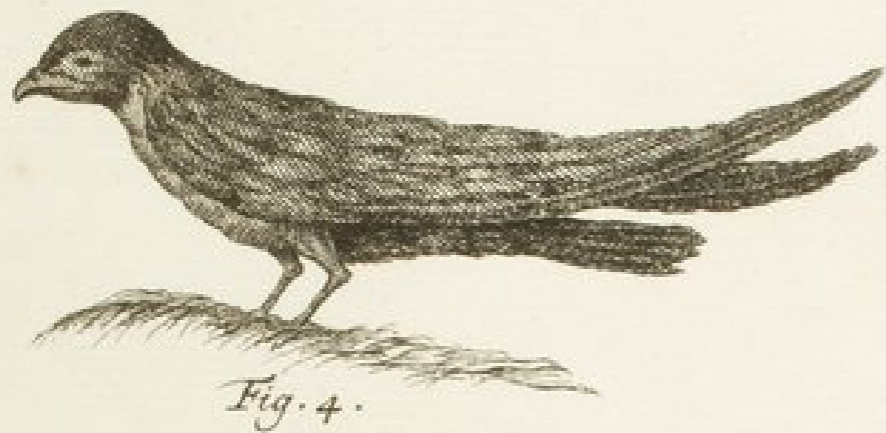


Fig. 4.



Fig. 3.



Fig. 1.

Fig. 1. *Pontederia*, Linn.  
*Olus palustris*, Rumph. 6, p. 179, T. 45.  
 Legume des marais.

Fig. 2. *Acorus marinus*, Rumph. *ibid.*  
 Acorre de mer.

Fig. 3. *Nidus esculentus*, Rumph. *ibid.*  
 Nid bon à manger.

Fig. 4. *Avicula* quæ hunc nidum format.  
 Rumph. *ibid.*

Petit Oiseau qui forme ces Nids.

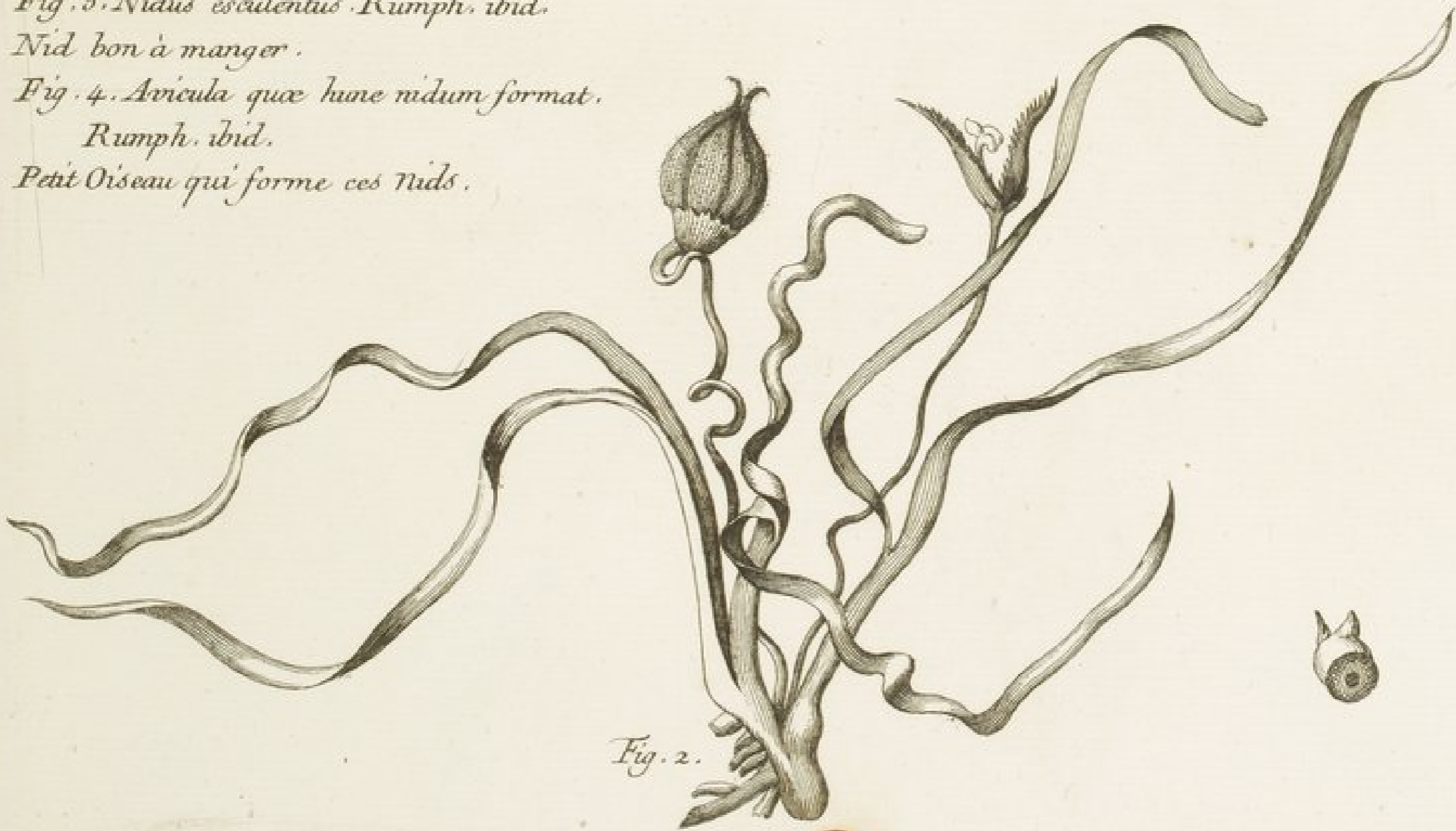


Fig. 2.



*Fraxinus pulassarius*. Rumph. 6.  
p. 34. T. 21.  
*Lignum scholare*,  
*Bois des Ecoles*.





Fig. 2.

Fig. 1.

Fig. 1. *Pentapetes pharicea*. Linn. Sp. plant. 958.  
*Flos impius*. Rumph. 5. p. 288. T. 100.  
*Alcée des Indes*.  
 Fig. 2. *Gomphrena globosa*. Linn. Sp. plant. 320.  
*Flos globosus*. Rumph. 5. p. 289. T. 100.  
*Amaranthoide d'Amboine*.





*Camunium* . Rumph. 6. p. 28. T. 17.  
*Camuneng* .





Fig. 1. *Osmunda*. Linn.  
*Fitix florida*. Rumph. 6. p. 78. T. 35.  
 Fougere d'Amboine.  
 Fig. 2. *Polypodium quercifolium* Linn.  
*Polypodium Indicum minus*, sive  
*glabrum*. Rumph. 6. p. 78. T. 35.  
 Petit Polypode des Indes.





*Basta marina*. Rumph. 6. p. 263. T. 89.  
*Keratophyton*, seu *stabilellum marinum*.  
boer. index.  
*Panache de Mer*.



*Hibiscus mutabilis* Linn. Sp. plant. 977.  
*Flos horarius* Rumph. 4. p. 27. T. 9.  
*Rose de la Chine.*



*Gossypium arboreum*, Linn. 976.  
*Gossypium latifolium*, Rumph. 4. p. 37. T. 13.  
Coton en Arbre.





Fig. 1.

Fig. 2.

Fig. 1. *Terminalis alba* Rumph. 4.  
 p. 82. T. 24.  
 Fig. 2. *Terminalis rubra*. *ibid.*  
 La feuille menteuse.





*Sirifolia littorea*. Rumph. 3. p. 65.  
T. 37.  
Secl. laut.





*Rhizophora* Linn.  
*Mangium caryophylloides* Rumph. 3.  
 p. 120. T. 77.  
*Mangi Mangi* Tsjencke.

A





*Fructus bobæ Rumph. 3.*  
*p. 166. T. 105.*  
*Cajuput.*



*Ebenus alba* Rumph. 3. p. 9. T. 3.  
Caju arang pœli.  
Ebenier Sawage.



A



Pl. V.

Decad. 3.

*Rhizophora mangle* Linn. Sp. plant. 634.  
*Mangium candelarium* Rumph. 3.  
p. 108. T. 71.  
Eekandel.



Cent. 6.

*Ebenus Molucca* Rumph. 3.  
p. 8. T. 2.  
*Ebenier des Moluques*



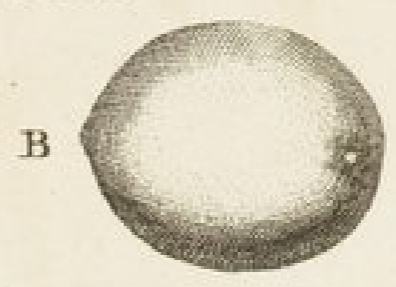


*Atunus littorea*, Rumph. 3. p. 96. T. 63.  
*Atun laut.*





*Folium acidum minus Rumph. 3.  
p. 62. T. 33.  
Arbre d'Oseille.*





*Pulasarius* Rumph. 3.  
 p. 91, T. 60.  
*Pulasari pohon.*  
 A





*Surenus* Rumph. 3.  
p. 68. T. 89.  
*Suren.*





*Spharanthus Africanus* Linn. Sp.  
 plant. 1314.  
 La petite Scabieuse d'Afrique.

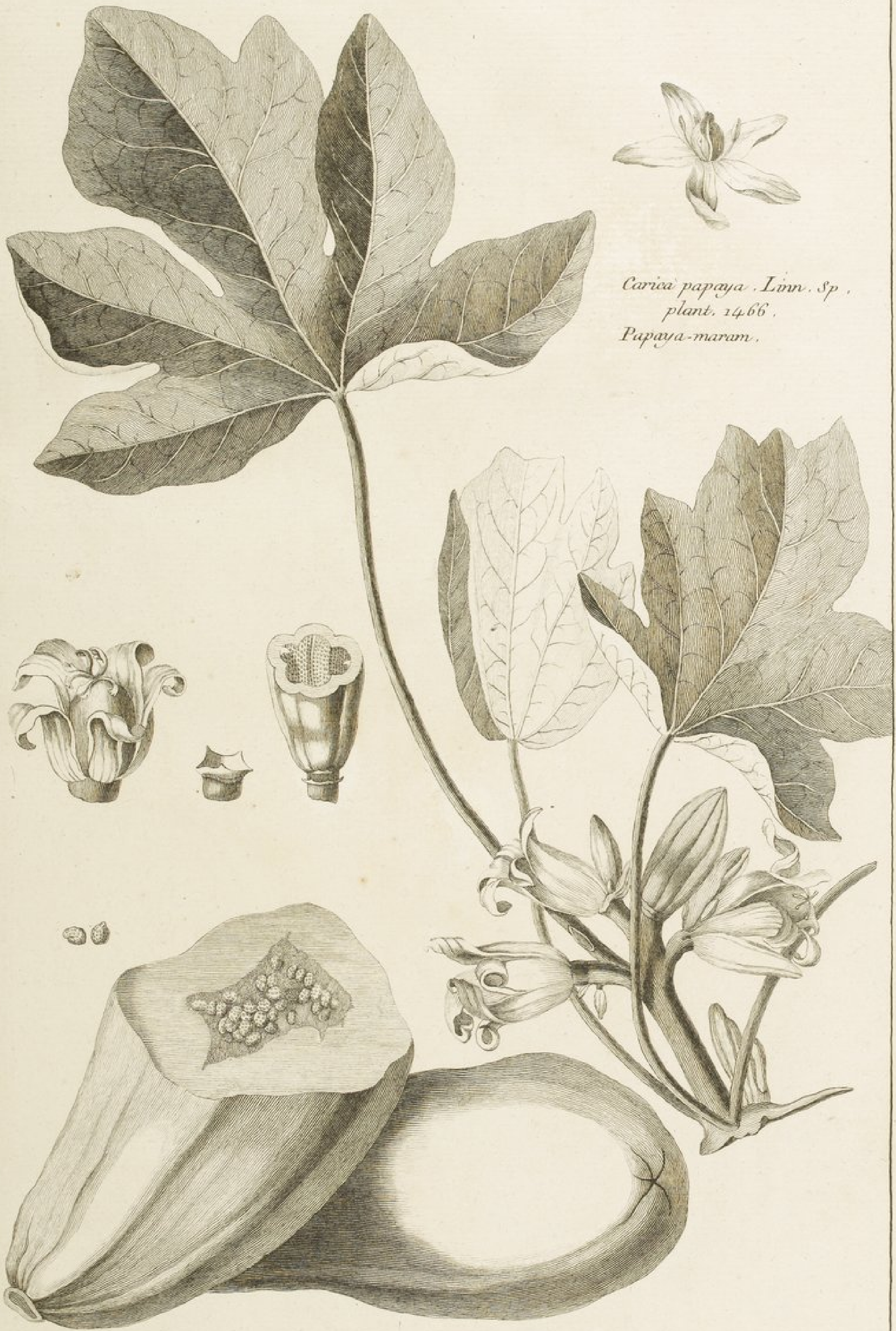
M. Baspoite del.



Cent. 5.  
 Fessard. Sculp.

*Sophora arborescens*, foliis pinnatis, pinnis  
numerosis ovatis villosis, caule simplici,  
legumiuon nodis valide distinctis. trew. 59.  
*Coraliodendron jaune*.





*Carica papaya* Linn. Sp.  
 plant. 1466.  
 Papaya-maram.





*Sophora tinctoria*, Linn. Sp.  
 plant. 534.  
 Cytise de Virginie.



*Anona Africana*. Linn. Sp.  
plant. 768.  
*Anone à fruits Bleux.*



Cent. 6.  
Pissard Sculp.

*Erythrina corallodendrum*. Linn.  
Sp. plant. 992.  
*Cerastia seu siliqua sylvestris.*  
*spinosa arbor Indica.*  
pin. 402.  
*Corallodendros d'Amérique.*





Fig. 1.



Fig. 3.



Fig. 2.



Fig. 1. *Soldanella alpina rotundi-folia*, pin.  
Soldanelle des alpes.

Fig. 2. *Anemone Hepatica*. 758.  
Hepatique à fleurs simples.

Fig. 3. *Trifolium Blesense*, act. acad.  
Trefle de Blois.



*Arbor vernicis*, Rumph. 2.  
p. 263. T. 86.  
*L'arbre au vernis*.



*Cananga vulgaris*, Rumph. 2.  
p. 197. T. 66.  
*An waria*, Linn?  
*Canangan*.



*Hibiscus tiliaceus*, Linn. sp. plant. 976.  
Novella. Rumph. 2. p. 221. T. 73.  
Alocé de Malabar.





*Halesia tetraptera* Jinn.  
 Sp. plant. 636.  
*Halesia foliis utrinque acu-*  
*minatis leviter serratis, ellis*  
*L'Arbrisseau d'Hales.*





*Podophyllum peltatum* Linn. Sp. plant. . 723.  
*Anapodophyllum Canadense* catesbi. car. 1.  
 p. 24. T. 24.  
 Podophylle à feuilles palmées.



*Iva annua*, Linn. Sp. plant. 2402.  
*Tarhonanthos foliis cordatis serratis trinerviis*,  
Roy. Lugdb. 538.  
*Tarhonanthe d'Amérique*.



Fig. 1. *Bryonia cordifolia*. Linn. Sp.  
 plant. 2438.  
*Vitis alba Indica*. Rumph. 5.  
 p. 448. T. 166.  
*Bryone des Indes*.  
 Fig. 2. *Vitis trifolia*. Linn. Sp. pl. 293.  
*Bolium caucassius*. Rumph. 5.  
 p. 450. T. 166.  
 Vigne à 3 feuilles.

Fig. 1.

Fig. 2.

a b





Fig. 1. *Ocimum Basilicum*. Linn. *Sp. plant.* 833.  
*Ocimum Indicum* Rumph. 5. p. 264. T. 92.  
 Basilic des Jardins.

Fig. 2. *Ocimum tenuifolium*. Linn. *Sp. plant.* 833.  
*Basilicum agreste*. Rumph. *ibid.*  
 Petit Basilic.

Fig. 1.

Fig. 2.



*Bubon, Linn.*  
*Scutellaria tertia, Rumph. 4. p. 79. T. 33.*  
*Grand Persil en arbre.*





*Euphorbia nerifolia*. Linn. Sp.  
 plant. 648.  
*Ligularia*. Rumph. 4. p. 92. T. 40.  
 Tithymale des Indes epineuse à feuilles  
 de laurier rose.





Fig. 1. *Galanga malaccensis*.  
 Rumph. 5. p. 177. T. 71.  
*Galanga de malacca*.  
 Fig. 2. *Canna angustifolia*.  
 Linn. Sp. plant. 2.  
*Cannacorus*. Rumph. ibid.  
 Roseau des Indes à feuilles  
 étroites.

Fig. 1.

Fig. 2





Fig. 1. *Glands terrestris costensis.*  
Rumph. 5. p. 372. T. 132.

*Dawn sabran.*

Fig. 2. *Cacara bulbosa.* Rumph. *ibid.*  
*Coà de la Chine.*





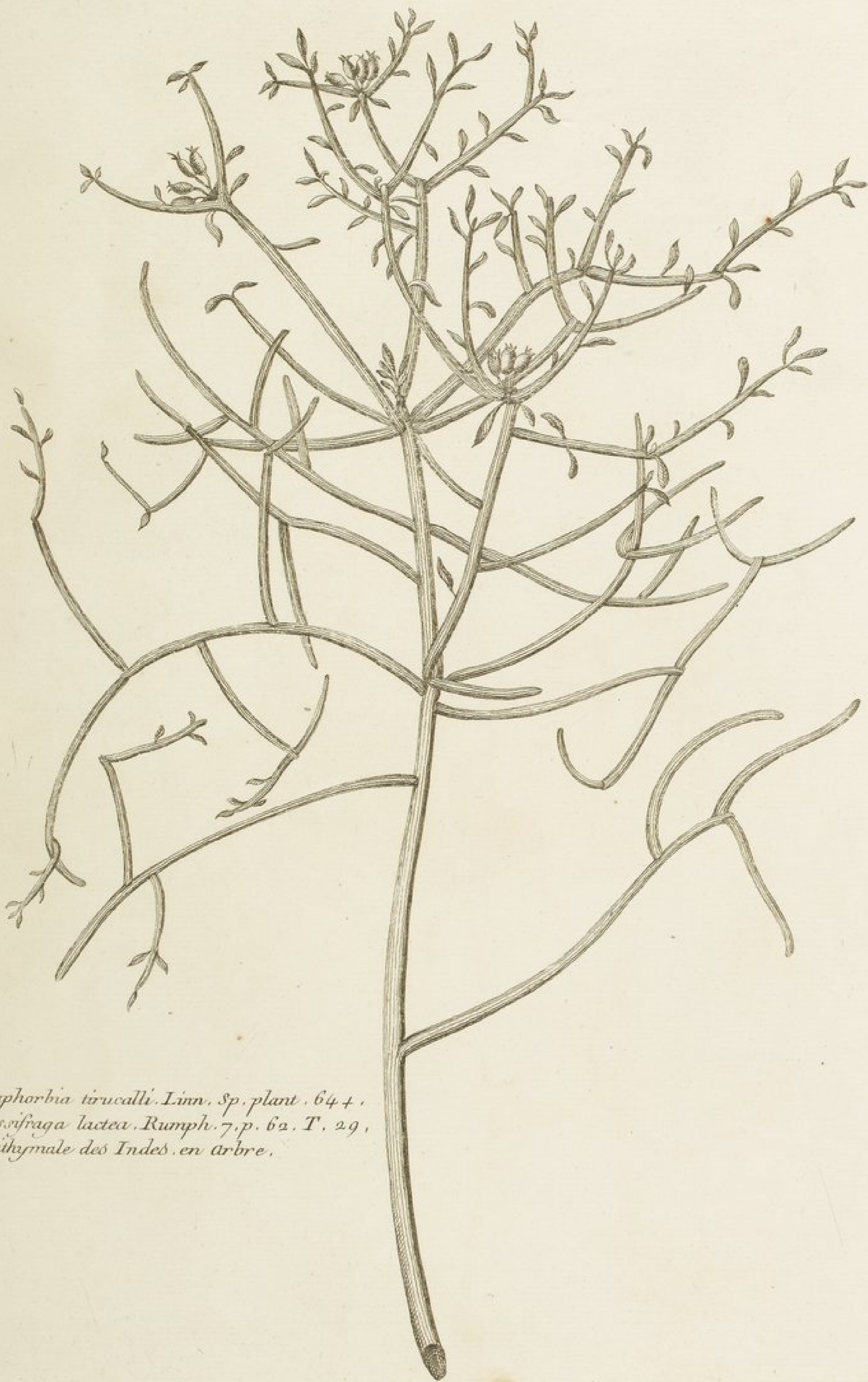
Fig. 1.

Fig. 1. *Arum esculentum*. Linn. *Sp. plant.*  
*Caladium aquatile*. Rumph. 6. p. 319. T. 110.  
 Pied de Veau de l'Amérique.  
 Fig. 2. *Arum trilobatum*. Linn. *Sp. plant.*  
*Arisarium Amboinicum*. Rumph. *ibid.*  
 Fig. 2. Pied de Veau d'Amboine



*Boa massy.*  
*Rumph. auct. p. 6. T. 3.*  
*Chataigne de Boeron.*





*Euphorbia tirucalli*. Linn. *Sp. plant.* 644.  
*Ossifraga lactea*. Rumph. 7. p. 62. T. 29.  
*Tithymale des Indes*. en arbre.





*Hernandia sonora*. Linn. Sp.  
plant. 1391.  
*Arbor Regis*. Rumph. 2. p. 257, T. 85.  
*Arbre Royal*.

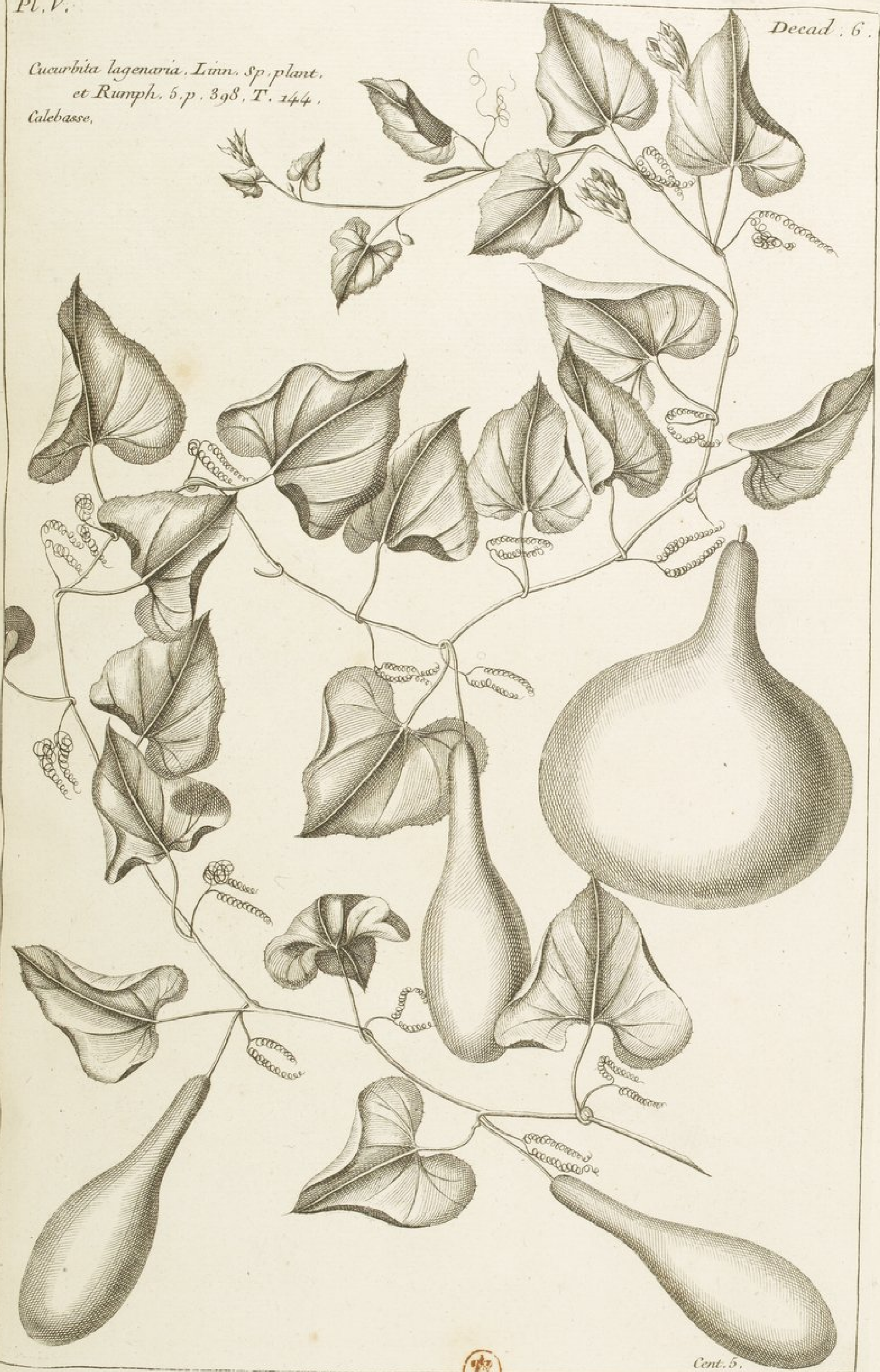




*Ophioxylon serpentinum*. Linn. *Sp. plant.* 1478.  
*Rex amaroris*. Rumph. *a. p.* 132. *T.* 41.  
*Especie de bois de Serpent.*



*Cucurbita lagenaria*, Linn. *Sp. plant.*  
et Rumph. 5. p. 398, T. 144.  
Calebasse.





*Petiveria alliacea* Linn. Sp.  
plant. 186.  
La Petiver à odeur d'ail.



Cent. 5.  
Bossard. Sculp.



*Scabiosa frutescens*  
*Maxima. parad. Bat.*

M. Pinard. del.



Robert Sc...



*Serratula noveboracensis*. Linn.  
*Sp. plant.* 2146.  
*Serratule de Virginie.*

*Verbascum myconi*, Linn. Sp.  
plant. 256.

*La Sanicle des Alpes à feuilles  
de Bourache.*



Cent. 6.  
Fessard Sculp.



*Sideroxylon inerme*, Linn.  
*Sp. plant.* 278.  
 Putiet à feuilles rondes.

M<sup>o</sup>. Basseporte. pinac.



Cent. 6.  
 Bossard Sculp.



*Dolichos unguiculatus*, Linn. Sp.  
 plant. 2019.

*Cacara nigra*, Rumph. 5. p. 382.

T. 238?

Feue d'Ethiopie.



*Gnemon funicularis*. Rumph. 5.  
p. 23. T. 8.  
Soa walli.





*Funis ceratum*. Rumph. 5.  
 p. 17. T. 12.  
*Periploca* ou *Apocin* grimant.





*Funis papius parvi folius. Rumph.*  
*5. p. 16. T. 11.*  
*Papi.*  
*Especie de Periploca.*





Fig. 1. *Ficus murænarum* mas.  
Rumph. 5. p. 68. T. 35.

Fig. 2. *Ficus murænarum* fœmina.  
Rumph. ibid.  
Herbe des Serpens.



Fig. 1.

Fig. 2.



Fig. 1. *Soupieter*. Rumph. 5.  
p. 74. T. 39.  
Tali Sasawi.

Fig. 2. *Amara littorea*. Rumph. *ibid.*  
Legume de Java.



Fig. 1.

Fig. 2.





*Quisqualis*, Rumph. 5.  
 p. 73. T. 38.  
 Udani.  
 Quel Arbre.



Fig. 1. *Sirides alter*. Rumph.

5. p. 51. T. 29.

*Tali Siri*.

*Flos pergulanus*. Rumph. *ibid.*

*Syringa blanc rampant*.



Fig. 2.

Fig. 1.



Fig. 1. *Cudranus Amboinensis*, Rumph.  
5. p. 25. T. 15.  
Cudrang d'Amboine.

Fig. 2. *Cudranus javanensis*, Rumph. *ibid.*  
Cudrang de java.



Fig. 1.

Fig. 2.





Fig. 1.

Fig. 1. *Crotalaria retusa*. linn. Sp. plant. 1004.  
*Crotalaria major*. Rumph. 5. p. 278. T. 96.  
 Tandale Cotti.

Fig. 2. *Cloome pentaphylla*. linn. Sp. plant. 938.  
*Lagansia alba*. Rumph. jbid.  
 quinze feuille a feuilles de lupin.

Fig. 3. *Lagansia rubra*. Rumph. jbid.

Fig. 2.

Fig. 3.





Fig. 1. - - *Conyza odorata* Rumph. 6. p. 58. T. 24.  
*Conyza Arbor Helenoides*,  
 Sive *insulae sanetae*  
*Helenae, Salviae*  
*Crenatis foliis, pronas parte alba lanugine incanis,*  
*Balsamifera Pluken. Mantl.*  
*Conyze en Arbre de S.<sup>te</sup>*  
*Helene.*

Fig. 2. *Cardiospermum halicacabum* Linn. Sp.  
 pl. 526.  
*Halicacabum* Rumph. 6. p. 58. T. 24.  
*Pois a fruits noirs avec une*  
*Tache blanche.*

Fig. 2.

Fig. 1.





*Lawsonia Spinosa*. linn.  
*Sp. plant.* 498.  
*Cyprus*. Rumph. 4. p. 42.  
 T. 17.  
 Alchanette.





*Aralia Chinensis*, linn. Sp. plant. 393.  
*Fruticea aquosus mas.* Rumph. 4. p. 303.  
 T. 44.  
*Arbrisseau aquatique masle.*

B.R.



*Hedyosarum umbellatum*, Linn.  
*Sp. plant.* 1063.  
*Folium Crocodili*, Rumph. 4.  
 p. 113. T. 52.  
*Feuille de Crocodile.*



Fig. 1. *Cyperus rotundus*. Rumph. 6.

p. 4. T. 2.

Souchet rond de Malabar.

Fig. 2. *Cyperus floridus*. Rumph. ibid.

Gramen en forme de Souchet.



Fig. 1.

Fig. 2.



Fig. 1. *Menispermum Carolinum*. Linn.  
*folium lunatum minus*. Rumph.

S. p. 41. T. 25.  
*Smilacae d'Amboine*.

Fig. 2. *Tuba siliquosa*. Rumph. *ibid.*  
*Camubut*.



*Piper. linn.*  
*Fig. 1. Sirium Terrebre.*  
*Rumph. 5. p. 345. Tug.*  
*Fig. 2. Sirium frigidum.*  
*Rumph. 7bid.*  
*Siri d'ingin.*  
*es pece de Powre.*



Fig. 2.

Fig. 1.





Fig. 1. Piper amalago.  
 linn. Sp. plant. 41.  
 Piper longum Rumph. 5.  
 p. 335. T. 116.  
 Poivre long.

Fig. 2. Piper malamuri. linn. Sp.  
 plant. 41.  
 Sirium. Rumph.  
 jbid. amalago.

Fig. 2.

Fig. 1.

Cent. 5.



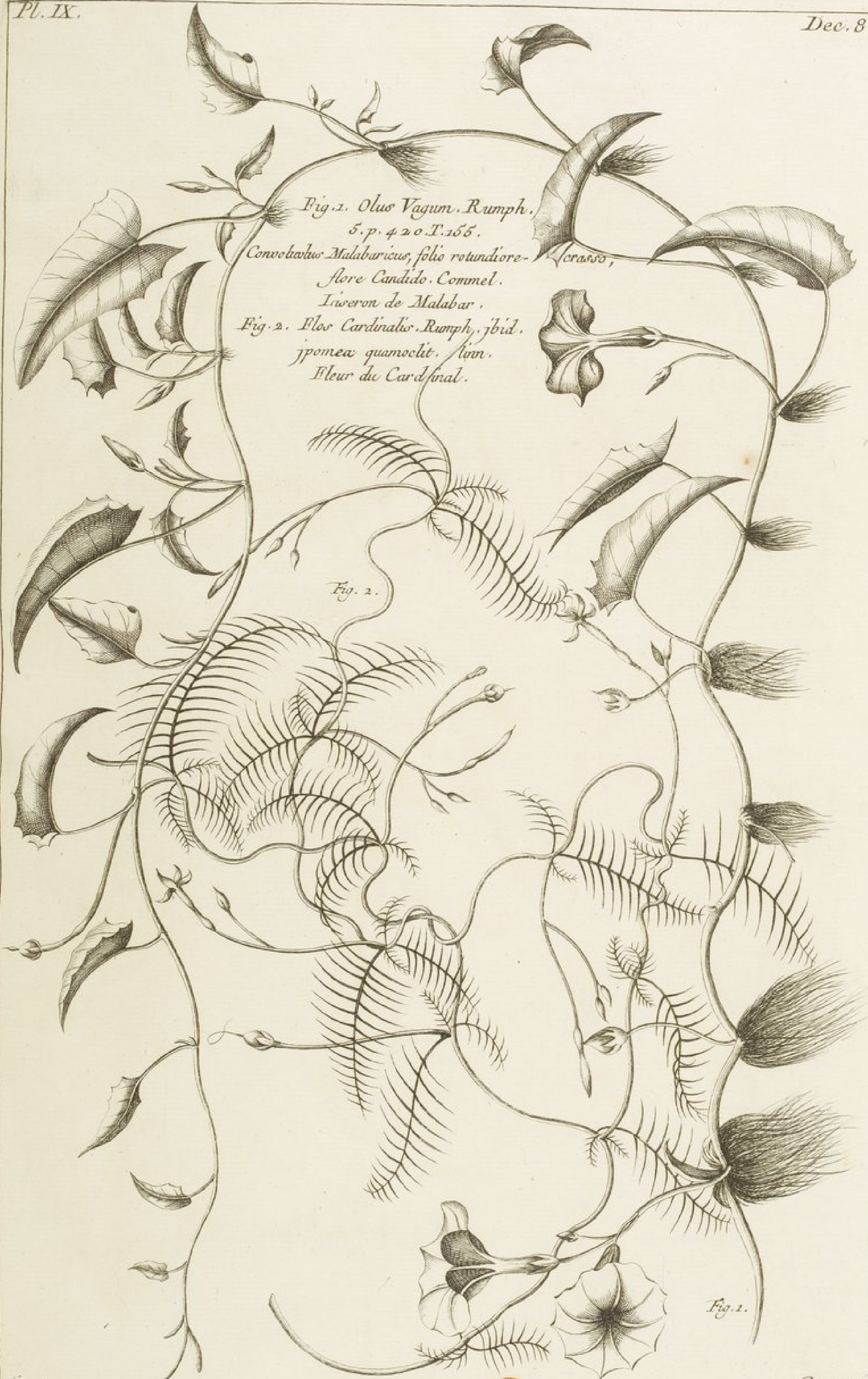


Fig. 1. *Ipomoea Vagans*. Rumph. 5. p. 420. T. 165.

*Convolvulus Malabaricus*, folio rotundiore-  
flore Candido. Commel.  
Inveron de Malabar.

Fig. 2. *Ipomoea Cardinalis*. Rumph. *ibid.*  
*Ipomoea quamoclit*. Linn.  
Fleur du Cardinal.

Fig. 2.

Fig. 1.





Fig. 1.



Fig. 2.



Fig. 3.



Fig. 4.



Fig. 7.



Fig. 5.

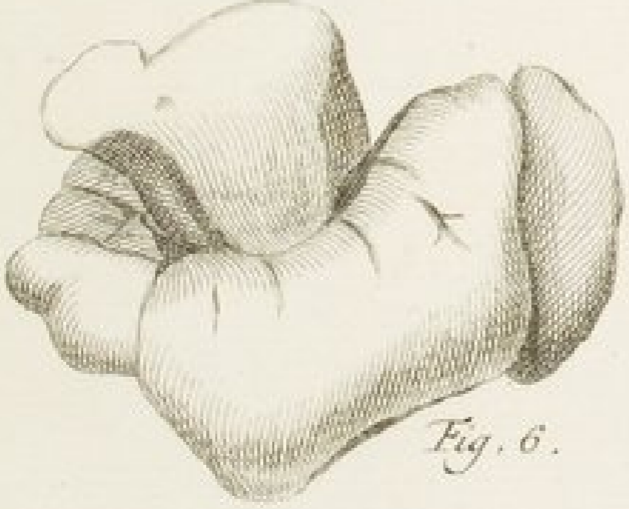


Fig. 6.

- Fig. 1. Boletus 1<sup>us</sup> infundibuli formâ .  
Rumph. 6. p. 127. T. 56.
- Fig. 2. Boletus 2<sup>us</sup> arboreus . Rumph.  
jbid.
- Fig. 3. Boletus pedunculo invidens . Rumph.  
jbid.
- Fig. 4. Boletus 5<sup>us</sup> qui auris murina  
dicitur . Rumph. jbid.
- Fig. 5. Fungus igneus . Rumph. jbid.
- Fig. 6. Fungus arboreus Tuberosus . Rumph.  
jbid.
- Fig. 7. Phallus demonium . Rumph. jbid.  
Differentes especies de fongites.





*Lignum aquatile. Rumph.*

*4. p. 135. T. 70.*

*Le bois d'eau.*





Fig. 1. *Achyranthes lappacea*.  
 linn. Sp. plant. 295.  
*Auris Canina mas* Rumph. 6.  
 p. 29. T. 12.  
 Verveine des Indes.

Fig. 2. *Achyranthes aspera*. linn.  
*Herba memoriae* Rumph. 7bid.  
*Parietaire d'Amboine*.

Fig. 1.

Fig. 2.





Fig. 1. *Sonchus volubilis Javanus*  
*Rumph. 5. p. 300. T. 104.*  
*Laitron de Java.*

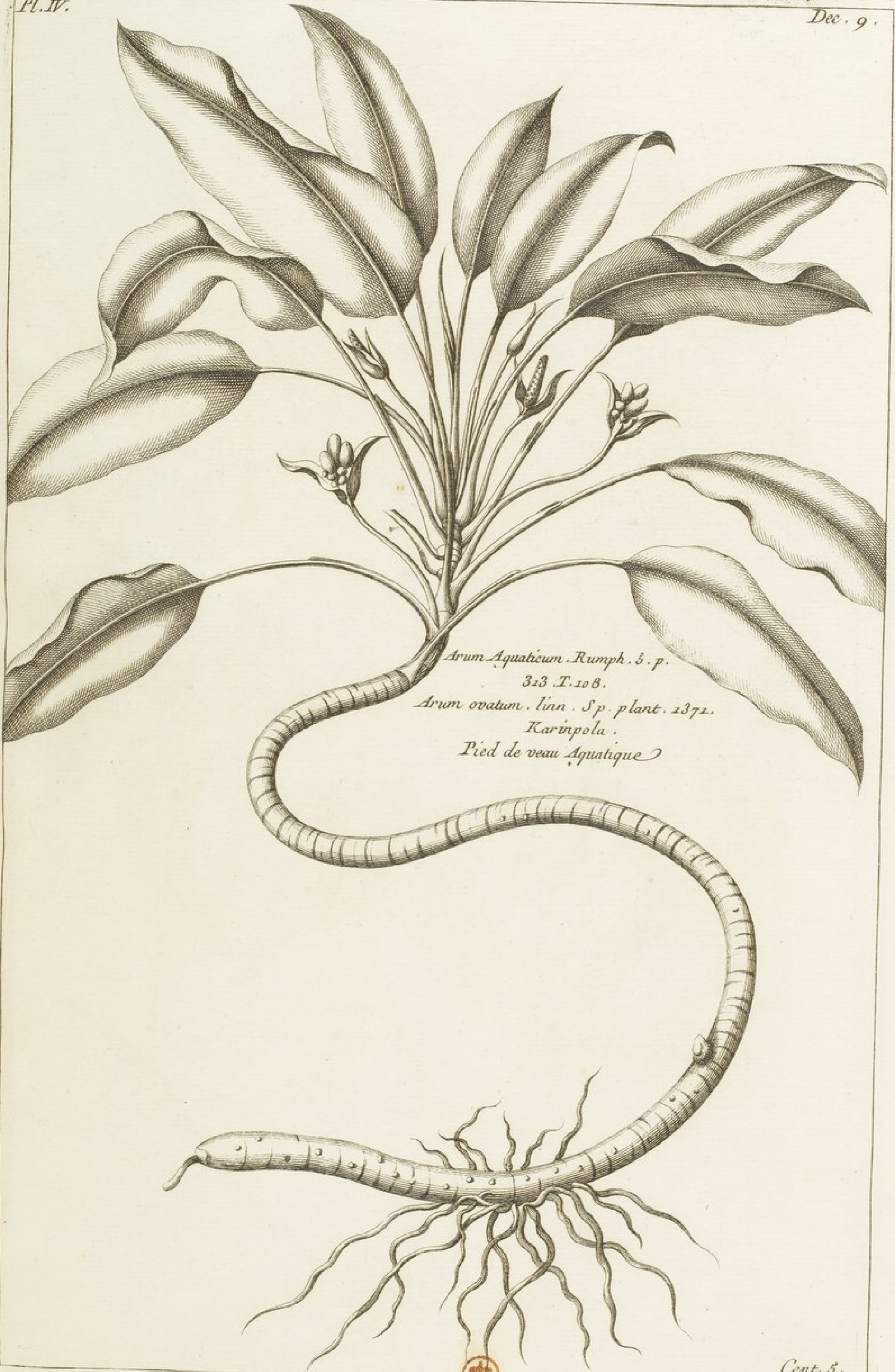
Fig. 2. *Herba Sentiens Rumph. ibid.*  
*Oxalis Sentiens. linn.*  
*Sensitive.*



Fig. 2.

Fig. 1.





*Arum Aquaticum* Rumph. 5. p.  
 323 T. 108.  
*Arum ovatum* Linn. Sp. plant. 2372.  
 Karimpola.  
 Pied de veau Aquatique





*Frutex Carbonarius.*  
*Rumph. 4. p. 127. T. 62.*  
*Salay.*





*Pandanus Sparius Rumph.*  
 4. p. 143. T. 75.  
 Pandang matti.





*Blimbingum Sylvestri*. Rumph.  
4. p. 138. 73.  
*Blimbing utan.*





*Folium politorium. Rumph. 4.*  
*p. 129. T. 63.*  
*Ampelaas.*





Fig. 2. *Crithmus*  
*lusitanicus*. Rumph. jbid.  
 Fig. 3. *Menianthes indica*  
 Linn.  
*Nymphaea indica*  
*minor*. Rumph. jbid.  
 Petit Nenuphar des Indes.

Fig. 1. *Crithmus*  
*indicus*. Rumph. 6. p.  
 167. T. 72.  
*Portulaca Curassavica*  
 Angusto longo lucidoque  
 folio procumbens floribus  
 rubris. p. Bat. prod.  
 Pourpier d'Inde.

A. N.



Fig. 1. *Coix laevina* Jobi.  
Linn.

*Lithospermum amboinicum* Rumph.  
6. p. 23. T. 9.  
Gremil d'Amboine.

Fig. 1.

Fig. 2. *Commelina repens* folio subrotundo.  
Thes. Zeyl. arundiella herba. Rumph.  
6. p. 23. T. 9.

Fig. 2.





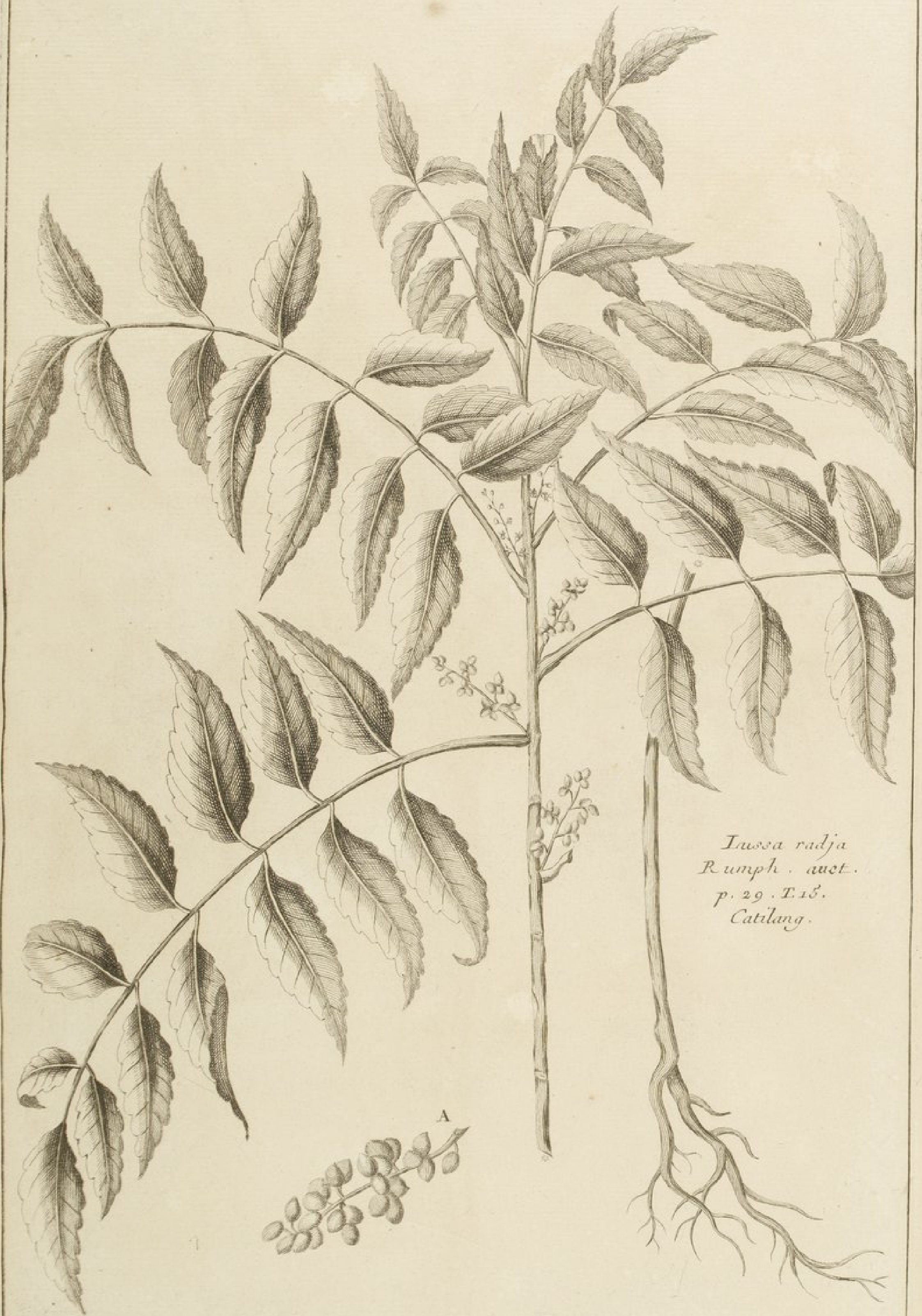
*Morus indica*. Rumph. Auct.  
p. 9. T. 5.  
Meurier des Indes.





*Convallaria. linn.*  
*Terminale Sylvestris rubra*  
*Rumph. auct. p. 41. T. 20.*





*Inusa radja*  
Rumph. auct.  
p. 29. T. 15.  
Catilang.





Fig. 2.

Fig. 1. *Radix sinensis* dicta *Rumph.* avet  
 p. 50. T. 21.  
*ninsin* et *ginseng*. *Boer.*  
*ninsin*.

Fig. 2. *Tjuko jau javanicus*.  
*Rumph. ibid.*

Fig. 1.

B

A





*Rhizophora Cylindrica.*  
 Linn. Sp. plant. 635  
*Mangium minus* Rumph.  
 3. p. 103. T. 69.  
 Kari-kandel.





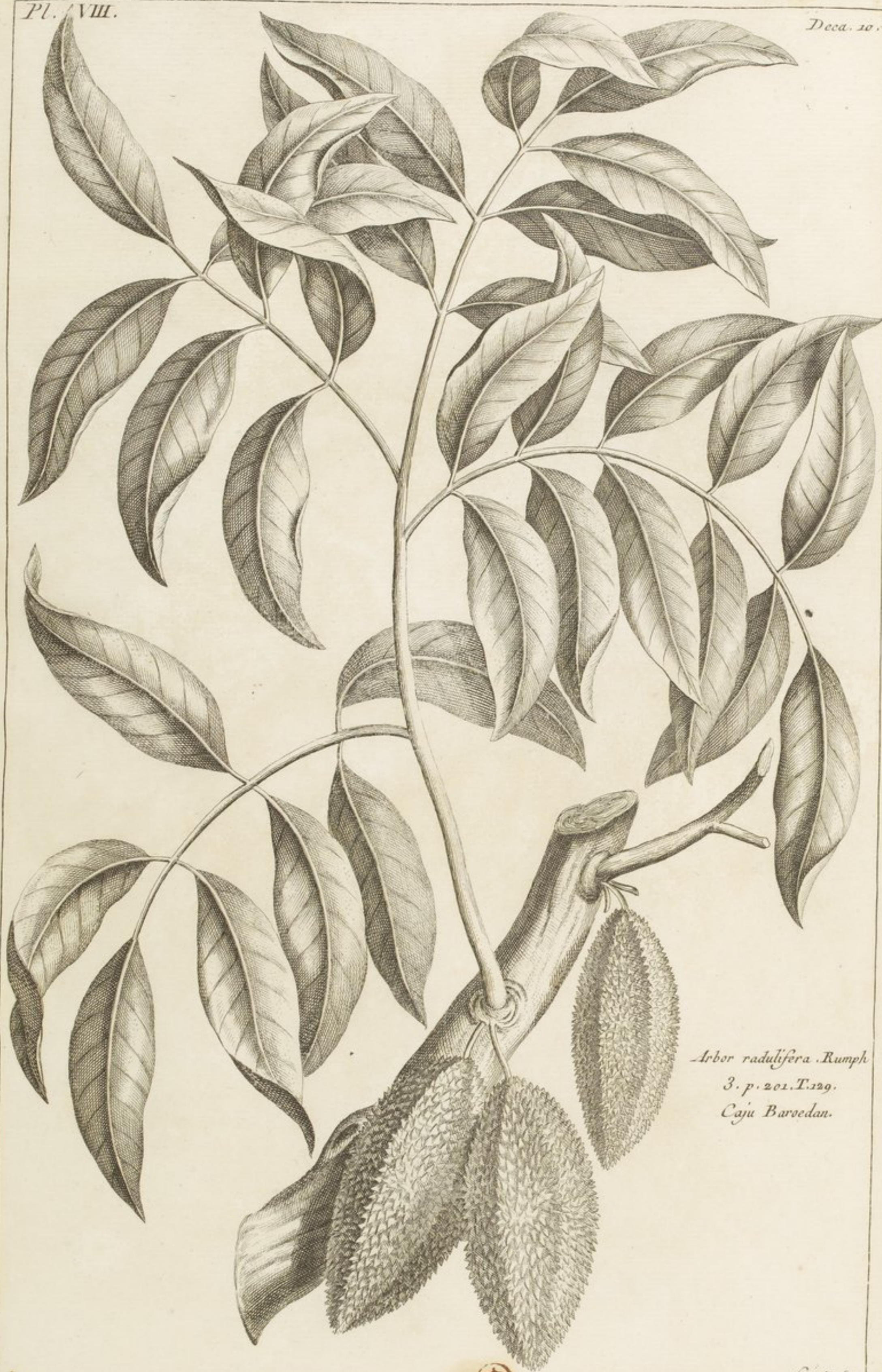
*Nessatus*, Rumph. 3. p. 46. T. 26.

*Nessat*.





*Ficus indica*. linn. *Sp. plant.*  
*Grossularia Sylvestris*. Rumph. 3.  
 p. 139. T. 89.  
 jussu poeti.



*Arbor radulifera* Rumph  
3. p. 201. T. 129.  
Caju Baroedan.





*Pterocarpus*. linn. flor. Zeyl. 417.  
*Lingoum seu arbor draconis.*  
*Rumph. 2. p. 205. T. 69.*  
*Anaxana.*  
*Arbre de Dragon.*





*Tanionus littorea*. Rumph. 2. p.  
 194. T. 64.  
 Bonga Tanjong Laut.



